



Observatoire Départemental de la Sécurité Routière

Direction de l'Environnement, de l'Aménagement et du Logement

Service Infrastructures, Sécurité et Transports

Education et Sécurité Routières

02 69 61 99 34 / 02 69 61 98 56

SÉCURITÉ ROUTIÈRE
TOUS RESPONSABLES



BAROMETRE DU MOIS DE MAI 2017

Bilan du mois De Mai 2017	Accidents corporels	Tués à 30 jours	Total Blessés	Dont blessés Hospitalisés
Zone Police	16	0	19	0
Zone Gendarmerie	15	1	16	1
Mai 2017 provisoire	31	1	35	1
Mai 2016	12	0	15	2
Variation 2017/2016	19	1	20	-1
Evolution 2017/2016	158%		133%	-50%

Le mois d'avril 2017 se caractérise par une très forte augmentation du nombre d'accidents corporels, une augmentation de celui des tués et de l'ensemble des blessés malgré une légère baisse constatée au niveau des blessés hospitalisés.

Bilan des 5 premiers mois	Accidents corporels	Tués à 30 jours	Total Blessés	Dont blessés Hospitalisés
5 Mois 2017 provisoire	99	3	126	11
5 Mois 2016	74	3	87	10
Variation 2017/2016	25	0	39	1
Evolution 2017/2016	34%	0%	45%	10%

Hormis le nombre de tués qui reste identique, les autres indicateurs de sécurité affichent une hausse durant ces 5 premiers mois de l'année 2017 par rapport à la même période de l'année 2016.

REPARTITION DES TUES PAR MODE DE DEPLACEMENT

Les impliqués tués	Piéton	Vélo	Cyclomoteurs	Motocyclettes	VL	VU	PL	Autres	Total
Janvier 2017	0	0	0	0	1	0	0	0	1
Février 2017	0	0	0	0	0	0	0	0	0
Mars 2017	0	0	1	0	0	0	0	0	1
Avril 2017	0	0	0	0	0	0	0	0	0
Mai 2017	1	0	0	0	0	0	0	0	1

Le mois de mai 2017 enregistre un tué au niveau des piétons confirmant ainsi la situation délicate des usagers les plus vulnérables.

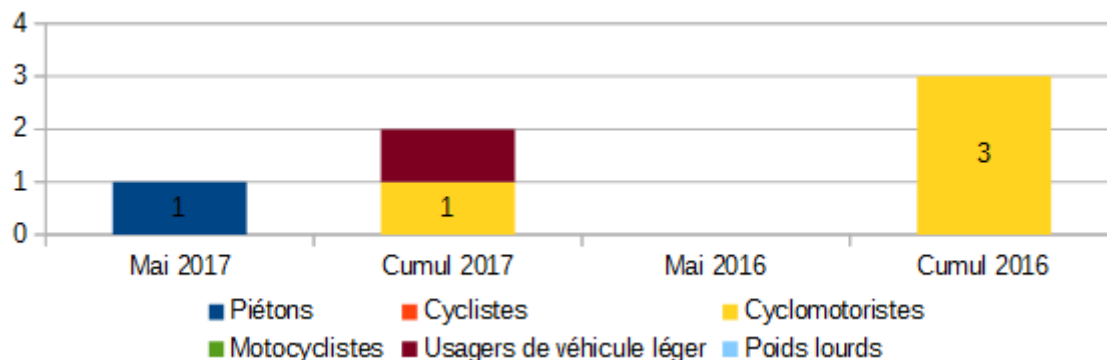
Avertissement: les résultats présentés reposent sur un système de remontées rapides. Il s'agit de données provisoires*

Les tués à trente jours: victimes décédées sur le coup ou dans les trente jours qui suivent l'accident

Les blessés hospitalisés: victimes admises comme patients dans un hôpital plus de 24 heures,

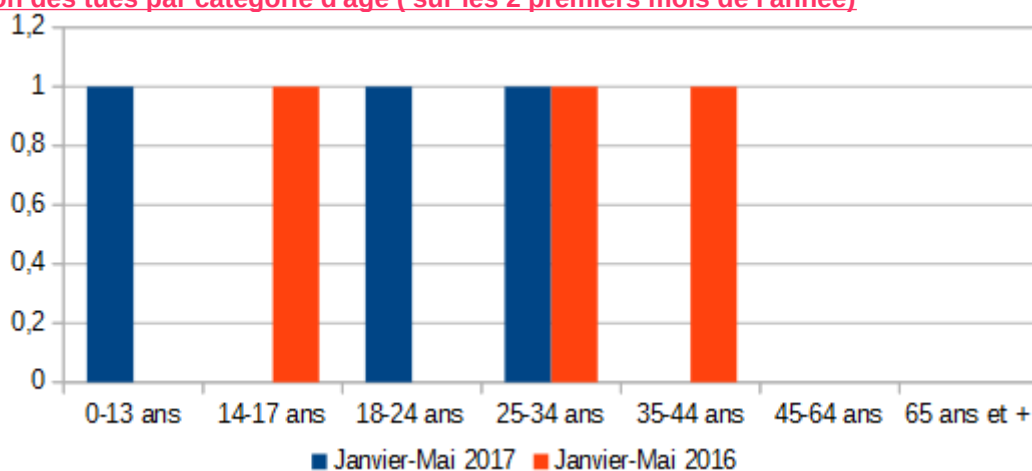
Les blessés non hospitalisés: victimes ayant fait l'objet de soins médicaux, non hospitalisés ou admises comme patients à l'hôpital moins de 24h

Répartition des tués par mode de déplacement (sur les trois premiers mois de l'année)



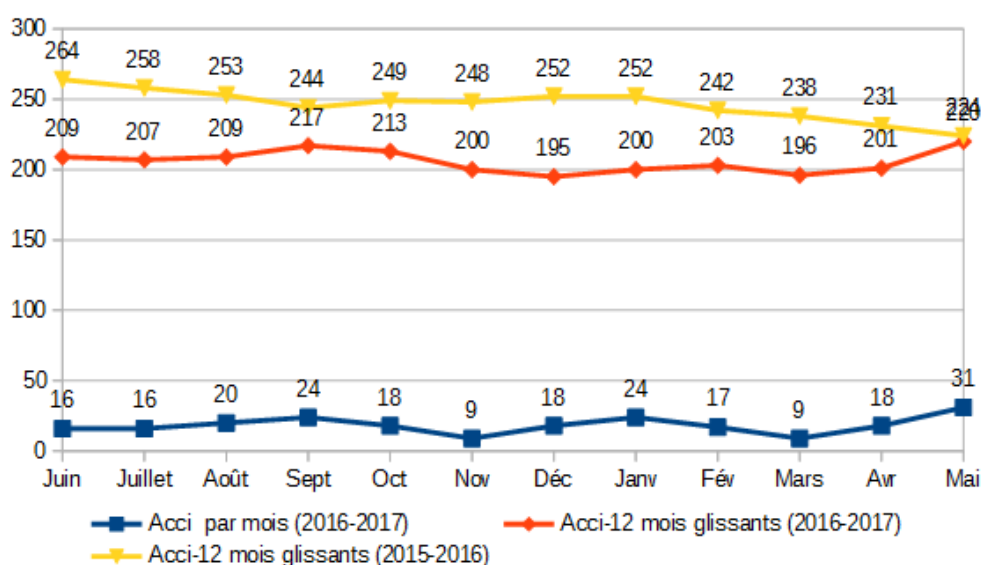
Au cours de ces 5 premiers mois de 2017, on constate un nombre identique de tués par rapport à la même période de 2016 qui se répartissent sur plusieurs catégories d'usagers contrairement à la même période de 2016 où les cyclomotoristes étaient les seuls victimes. .

Répartition des tués par catégorie d'âge (sur les 2 premiers mois de l'année)



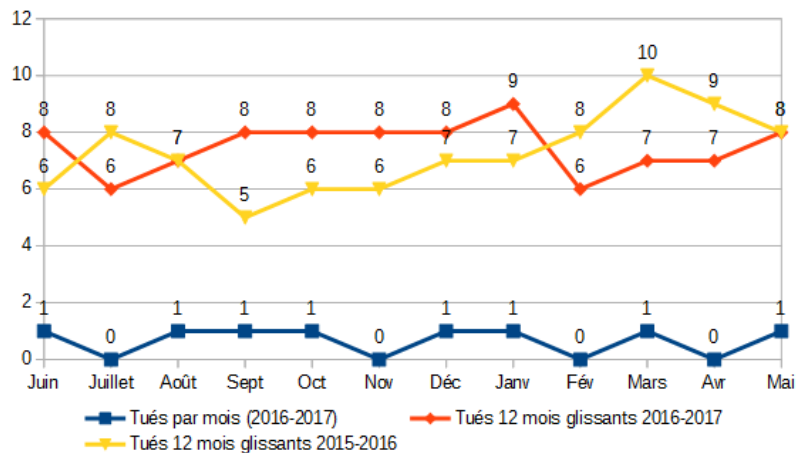
Par rapport en 2016, les victimes enregistrés sur ces 5 premiers mois de 2017, sont relativement plus jeunes.

EVOLUTION DES ACCIDENTS SUR UNE ANNEE GLISSANTE



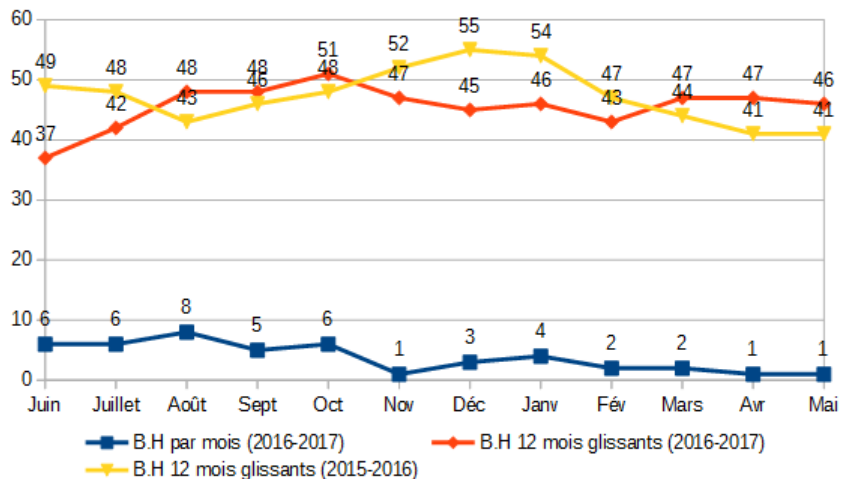
Sur l'année glissante juin 2016 à mai 2017, on note une évolution du nombre d'accidents corporels cumulés contraire (légère augmentation) à celle constatée sur l'année glissante juin 2015 à mai 2016.

EVOLUTION DES TUES SUR UNE ANNEE GLISSANTE



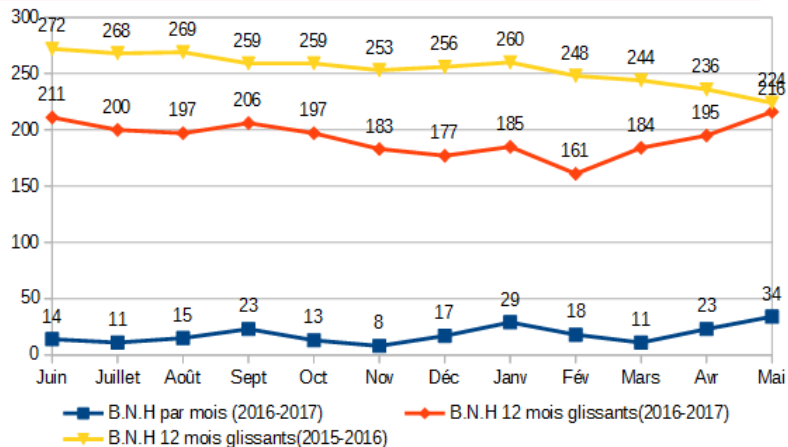
Le nombre de tués cumulés sur l'année glissante juin 2016 à mai 2017 tend à augmenter particulièrement durant les 3 derniers mois de cette période contrairement à la même période sur l'année glissante juin 2015 à mai 2016.

EVOLUTION DES BLESSES HOSPITALISES SUR UNE ANNEE GLISSANTE



Le nombre des blessés hospitalisés cumulés sur l'année glissante juin 2016 à mai 2017 continue à se maintenir au-dessus des valeurs enregistrées sur l'année glissante juin 2015 à mai 2016.

EVOLUTION DES BLESSES NON HOSPITALISES SUR UNE ANNEE GLISSANTE



Le nombre de blessés non hospitalisés cumulés sur l'année glissante juin 2016 à mai 2017 continue sa progression pour tendre à se situer au-dessus des valeurs enregistrées au cours de l'année glissante précédente (juin 2015 à mai 2016)

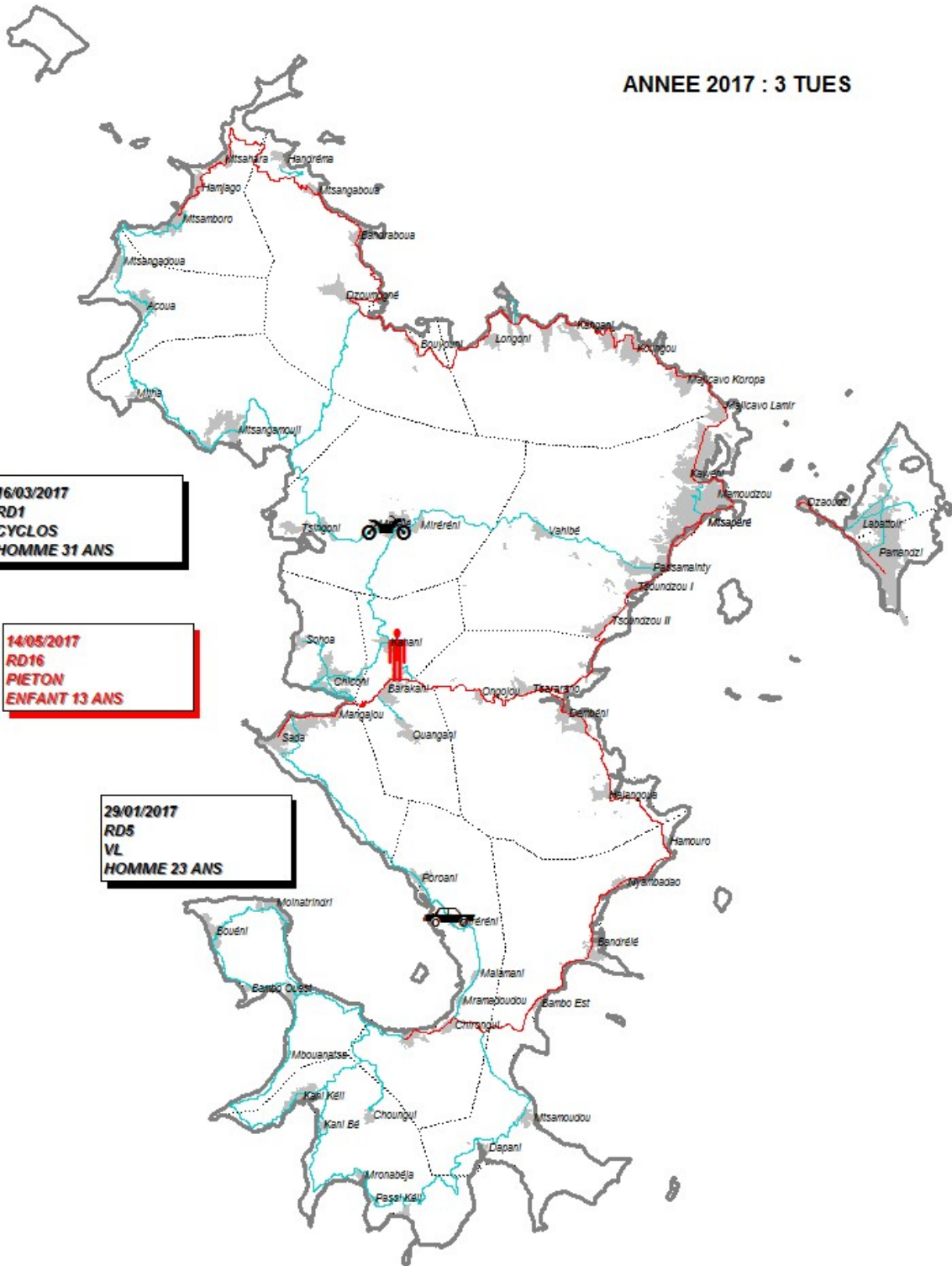
ANNEE 2017 : LOCALISATION DES PERSONNES TUEES PAR CATEGORIE D'USAGERS

ANNEE 2017 : 3 TUES

**16/03/2017
RD1
CYCLOS
HOMME 31 ANS**

**14/05/2017
RD16
PIETON
ENFANT 13 ANS**

**29/01/2017
RD5
VL
HOMME 23 ANS**



MAI 2017